

扫描二维码
关注福维克微信公众号



福维克热线
400 820 7711
WWW.VORWERK.COM.CN

本产品识别码

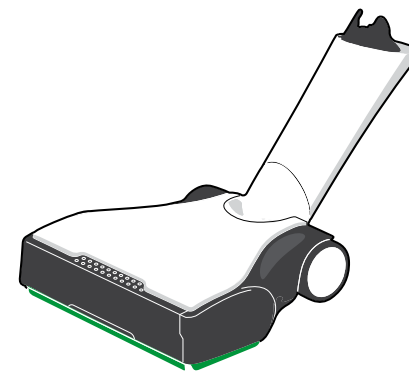


ZHS:EB7202209-01

kobold

EB7

深层清洁动力刷



使用说明书

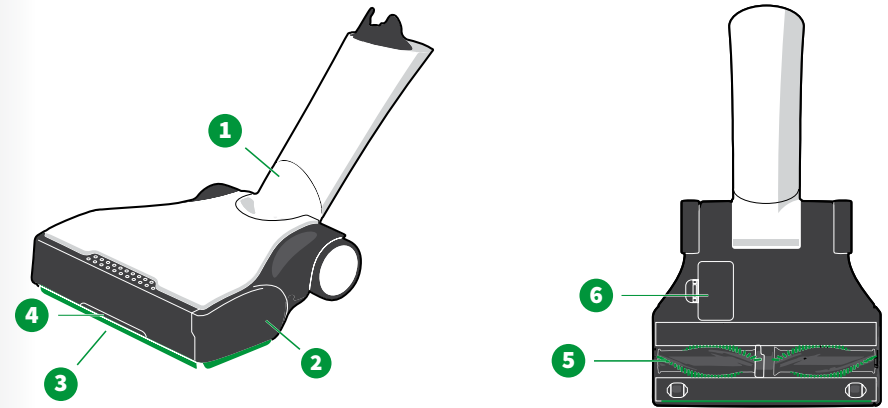
目录

1	可宝EB7深层清洁动力刷	5
1.1	产品概览	5
1.2	针对不同地面类型的适用性	6
1.3	操作	7
1.3.1	选择吸力等级	7
1.3.2	吸力等级和刷头模式概览	7
1.3.3	启用增强模式	8
1.3.4	个性化的清洁设置	8
1.3.5	驻机模式	8
1.3.6	吸尘	8
1.3.7	使用说明	9
1.4	维护	9
1.4.1	备件和耗材	9
1.4.2	检查和清洁	10
1.4.3	更换刷轴	11
1.4.4	更换后部密封条	11
1.5	技术参数	12
2	排除故障	14
2.1	依据故障代码排除故障	14
2.2	按照故障描述排除故障	16

* 如需获取产品相关安全须知及售后服务支持请参阅《VK7安全须知与售后服务》。

1 可宝EB7深层清洁动力刷

1.1 产品概览



Kobold EB7深层清洁动力刷概览

1 万向接头

2 侧盖 (左和右)

3 前部和侧面密封条

4 增强盖

5 刷轴

6 检修盖

1.2 针对不同地面类型的适用性

地毯种类	Kobold EB7
圈绒地毯, 丝绒地毯	++
柏柏尔地毯, 长绒地毯, 轻薄地毯, 真丝地毯, 剑麻地毯	+
毛皮	-
希腊厚绒粗地毯	+*
编织的镂空地毯	+*
长纤维捻绞地毯 (萨克森式)	+*
瑜伽垫	+*
硬地面类型	
密封/上漆的木地板 (实木地板, 镶木地板)	++
上油/上蜡的地板	+
未密封/未处理的木地板	-
密封软木地板	++
上油/上蜡的软木地板	+
未密封未处理软木地板	-
复合地板	++
弹性地板 (PVC、家用地板革、油毡)	+
石材地面 (大理石, 花岗岩, 石灰岩, 人造石)	+
多孔/精致的天然石材 (板岩、缸砖)	-
黏土地面 (陶瓦, 缸砖, 粘土砖)	+
陶瓷釉面砖和细炻瓷	++
未经处理的贴砖地面	-
粗糙水泥地面 (冲洗的混凝土)	-

- ++ 非常适合
 + 适合
 - 不适合
 * 仅适用于当刷头模式停用时

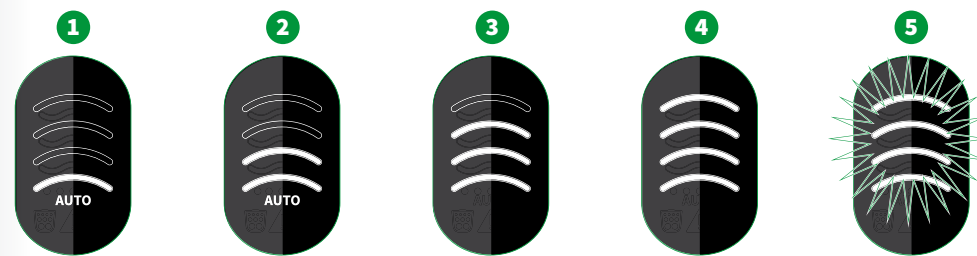
1.3 操作

1.3.1 选择吸力等级

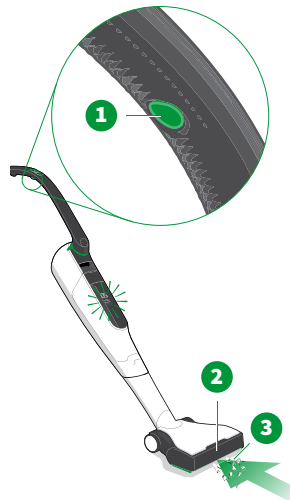
- 用 +/- 钮 (1) 选择吸力等级。



1.3.2 吸力等级和刷头模式概览



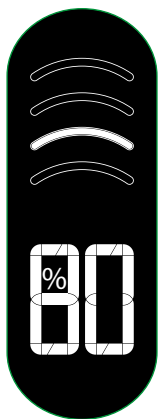
显示屏	吸力等级	Kobold VK7吸力	Kobold EB7模式
1	档位1 最小吸力小, 可根据地板性质自动调整	最小吸力, 可根据地板性质自动调整	可根据地板性质自动调整转速
2	档位2 中等吸力中等, 可根据地板性质自动调整	中等吸力, 可根据地板性质自动调整	可根据地板性质自动调整转速
3	档位3 硬地面 最大用于硬地面的最大吸力	最大吸力	低转速
4	档位4 地毯 最大用于地毯的最大吸力	最大吸力	最高转速
5	增强 [▶ 8]	短暂达到功率峰值	增强模式
	停用刷轴 按下 +/- 钮之一2秒钟可停用刷轴。 再次按下 +/- 钮可切换吸力档位并重新启动刷轴。	除了在增强模式下, 可以在任何吸力档位停用刷轴。 停用刷轴能明显延长续航时间。	刷轴已停用



1.3.3 启用增强模式

在增强模式下，可以吸除大型粗颗粒污染物。

- 按住增强钮 (1)。只要按住它，EB7深层清洁动力刷的增强盖 (2) 就会打开，由此可以更好地吸取粗颗粒污染物 (3)。



1.3.4 个性化的清洁设置

在MyKobold App中，您可以为特定的地板配置EB7深层清洁动力刷的第2吸力等级 [▶ 7]。在此，如您在MyKobold App中定义和储存的那样来设置刷轴的转速以及VK7直立式无线吸尘器的吸力。

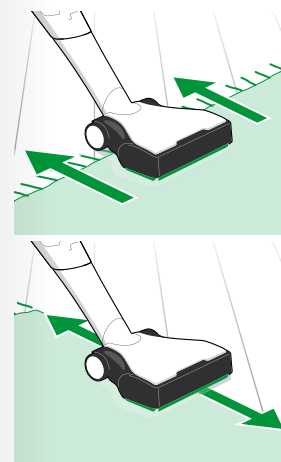
- 在此档位，显示屏上的第二条弧线会亮起。
- 还请注意并遵守App中的其他说明，详情请参阅MyKobold App使用说明。

1.3.5 驻机模式

若您将开启的吸尘器置于驻机模式，则其系统和功率显示将切换到电池显示。在此模式下，当您不使用吸尘器超过3分钟，它将自动关闭。

1.3.6 吸尘

1. 请在使用自动地面清洁动力刷前通过试验检查本机是否适用于您的地板 [▶ 6]。
2. 为保持高效吸尘，请均匀地前后移动本机。



1.3.7 使用说明

1. 仅在清洁严重脏污的地面和地毯时，选择“最大”吸力，吸力等级 [▶ 7]。
2. 请始终均匀地前后移动本机。
3. 切勿同一个地方长时间使用本机，否则可能会损坏该处地面。
4. 旋转的刷轴可用于清洁地毯边缘的流苏和狭窄的缝。只能将EB7深层清洁动力刷从地毯上向后拉过流苏。
5. 清洁地毯边缘时，保持吸尘器和地毯边缘平行。

1.4 维护

小心



夹伤危险！

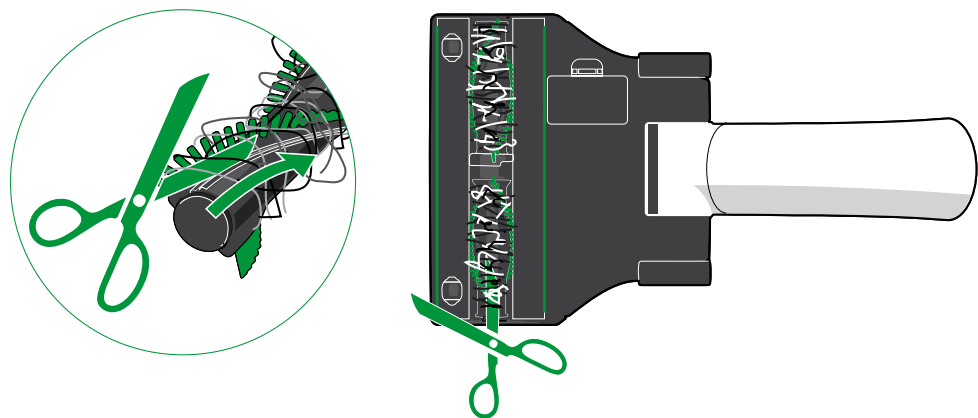
您可能会被运转中的部件弄伤（例如旋转中的刷轴）。

- 在完成任何改装、清洁或维护作业之前，务必先关闭本机。
- 在对清洁附件展开任何改装、清洁或维护作业之前，务必断开它与主机的连接。
- 请远离正在运转中的清洁附件。
- 请勿将手伸入正在运转中的清洁附件。

1.4.1 备件和耗材

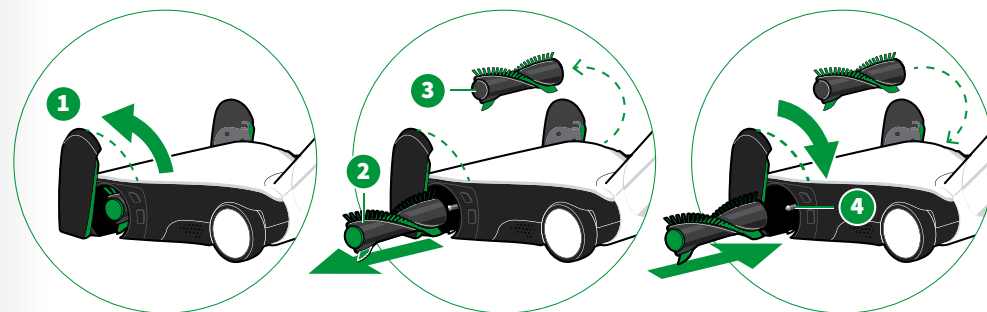
我们建议您及时使用我们的增订功能，以购买原装护理产品和原装耗材。相关服务详见《VK7安全须知与售后服务》。

1.4.2 检查和清洁



1. 经常检查EB7深层清洁动力刷的底部，以免本机和地面受到损坏。
2. 经常查看是否有受损部位或严重脏污的区域。
3. 清除脏污。去掉盘绕刷轴上的毛发和纤维，检查刷轴是否可灵活转动。
4. 如果在刷轴上缠绕了线条或毛发，可以直接用剪刀沿着槽剪断它们，然后取出。
5. 如果缠绕情况严重，请取出刷轴 [▶ 11]，然后从刷轴上去除线条、毛发或纤维。

1.4.3 更换刷轴

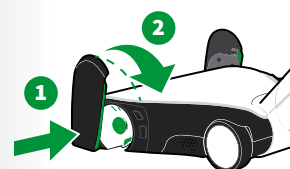


1. 逆时针 (1) 朝上翻开侧盖。
2. 拔出刷轴 (2) 和 (3)。
3. 将驱动杆 (4) 清理干净，也请检查内部中心区域。
4. 参照检查和清洁 [▶ 10]，清洁刷轴 (2) 和 (3) 上的脏污。
5. 请将末端为绿色的刷轴 (2) 插入左侧，末端为灰色的刷轴 (3) 插入右侧。
6. 通过轻轻转动将刷轴安装在驱动杆上，直至完全推入。
7. 检查驱动杆上的滚刷位置。
8. 顺时针翻下侧盖 (1)，并将它卡入到位。

安装侧盖

侧盖可以与EB7深层清洁动力刷分开。

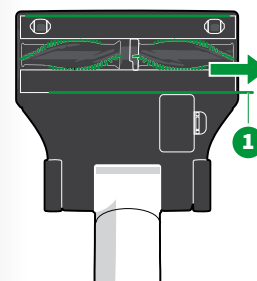
1. 将侧盖 (1) 卡入EB7深层清洁动力刷中。
2. 翻下侧盖 (2)，并将它卡入到位。



1.4.4 更换后部密封条

如果后部密封条损坏，可以更换它。

1. 将EB7深层清洁动力刷翻转过来，并放在一个软垫上。
2. 确保万向接头朝向您。
3. 将后部密封条 (1) 拉出。
4. 从侧面将新的密封条插入并推进卡槽中。



1.5 技术参数

Kobold EB7深层清洁动力刷

安全标志



外壳	高品质可回收塑料
电机	免维护的DC电机，转速最高达每分钟9400转
额定功率	80瓦
电压	28.8伏
重量	约1.65公斤
刷轴	2个可更换的旋转刷
工作宽度	约25厘米
转速	每分钟4700转或1550转或0转
尺寸	约25厘米x44厘米x8厘米
噪音	地毯：78分贝 硬地面：79分贝

China RoHS

为满足中国电气产品有害物质限制的相关法律法规和其他要求，福维克公司对本产品中的有害物质，按部件分类，申明如下：

部件名称	有害物质					
	铅 (Pb)	汞 (Hg)	镉 (Cd)	六价铬 (Cr, VI)	多溴联苯 (PBB)	多溴二苯醚 (PBDE)
外壳	○	○	○	○	○	○
吸尘器内部	○	○	○	○	○	○
电池	○	○	○	○	○	○
风扇	○	○	○	○	○	○
电机	○	○	○	○	○	○
减速机	○	○	○	○	○	○
线路板	○	○	○	○	○	○
电源线	○	○	○	○	○	○
本表格根据SJ/T11364的规定编制 ○：表示该有害物质在该部件所有均质材料中含量均在GB/T26572-2011规定的限量要求以下。						
	根据中国电子电气行业标准 SJ/T 11364-2014 和相关中国法律法规规定，本产品将印有“环保使用期”（EPU）的符号，圆圈中的数字代表产品的正常环保使用期限，在环保使用期限内可以放心使用，超过环保使用期限后则应该进入回收循环系统。					

2 排除故障

小心





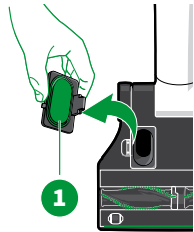
夹伤危险！




您可能会被运转中的部件弄伤。

- 在完成任何改装、清洁或维护作业之前，务必先关闭本机。
- 在对清洁附件展开任何改装、清洁或维护作业之前，务必断开它与主机的连接。
- 请远离正在运转中的清洁附件。
- 请勿将手伸入正在运转中的清洁附件。

2.1 依据故障代码排除故障

故障代码	原因	排除故障
Er 40 + 符号 	常见故障	<ul style="list-style-type: none"> - 拆下并重新装入电池，然后启动VK7直立式无线吸尘器。 - 若故障继续存在，请联系客服部门。
Er 41 + 符号 	设备过热	<ul style="list-style-type: none"> - 让本机在室温下冷却。 - 必要时更换滤尘袋。 <p>EB7深层清洁动力刷的吸尘通道可能已堵塞。</p> <ul style="list-style-type: none"> - 打开EB7深层清洁动力刷底部的检修盖 (1)。 - 取出堵塞物。 - 如有必要，选择合适的工具取出堵塞物 (如钩针，螺丝刀)。 - 重新插入检修盖 (1)。



故障代码	原因	排除故障
Er 42 + 符号 	电机超负荷	<p>被吸入的物体可能缠绕住了EB7深层清洁动力刷的刷轴。</p> <ul style="list-style-type: none"> - 请关闭吸尘器。 - 将EB7深层清洁动力刷从VK7直立式无线吸尘器上卸下。 - 取出卡在刷轴上的物体。 <p>毛发或线头可能缠住了 EB7 深层清洁动力刷的刷轴。</p> <ul style="list-style-type: none"> - 检查和清洁 [▶ 10]。 <p>地毯过于柔软密实。</p> <ul style="list-style-type: none"> - 暂时将EB7深层清洁动力刷从地毯上提起并将其放置在硬地面上。 - 停用刷轴 [▶ 7]，然后在待清洁的地毯上继续吸尘。 - 或者，您可以选用较弱的吸力等级 [▶ 7]。
Er 43 + 符号 	接触故障	<ul style="list-style-type: none"> - 卸下EB7深层清洁动力刷。 - 检查EB7深层清洁动力刷与主机之间的接口内金属片是否脏污，必要时请清洁。
Er 46 + 符号 	常见故障	<ul style="list-style-type: none"> - 关闭吸尘器并将它重启。

2.2 按照故障描述排除故障

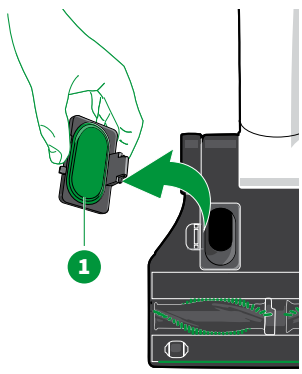
小心



夹伤危险！

您可能会被运转中的部件弄伤（如旋转的滚刷）。

- 在完成任何改装、清洁或维护作业之前，务必先关闭本机。
- 在对清洁附件展开任何改装、清洁或维护作业之前，务必断开它与主机的连接。
- 请远离正在运转中的清洁附件。
- 请勿将手伸入正在运转中的清洁附件。

故障	可能的原因和排除方法
<p>更换滤尘袋符号亮起或闪烁，但滤尘袋实际未满</p> 	<p>EB7深层清洁动力刷的吸尘通道堵塞。</p> <ul style="list-style-type: none"> - 打开EB7深层清洁动力刷底部的检修盖 (1)。 - 取出堵塞物。 - 如有必要，选择合适的工具取出堵塞物（如钩针，螺丝刀）。 - 重新插入检修盖 (1)。 <p>给非常密实的地毯吸尘时，即使不需要更换滤尘袋，更换滤尘袋符号也可能会亮起。</p> <ul style="list-style-type: none"> - 吸尘时轻轻地前后移动吸头。 <p>更换滤尘袋符号何时建议您更换滤尘袋，将取决于吸取的污物的性质。可能吸取了很多微尘。</p> <ul style="list-style-type: none"> - 更换滤尘袋。

故障	可能的原因和排除方法
运行时噪声太大	<p>可能没有正确安装刷轴。</p> <ul style="list-style-type: none"> - 请检查刷轴是否已正确装入。 - 切记同时更换两个刷子。 <p>可能没有使用 Kobold 原厂附件，因为这会导致磨损和马达损坏。</p> <ul style="list-style-type: none"> - 仅请使用Kobold原厂刷轴。 <p>可能有物体卡在了刷轴所在部位。</p> <ul style="list-style-type: none"> - 请取出该物体。 <p>在硬地面上的噪声可能很大。</p> <ul style="list-style-type: none"> - “最大地毯吸力档位 4”这一刷头模式不适合硬地面，会产生太大的噪声。 <p>可能被毛发缠住。</p> <ul style="list-style-type: none"> - 清洁刷轴 [▶ 10]。 <p>你可能在经过地面缝隙嵌条时，速度过慢。</p> <ul style="list-style-type: none"> - 请快速经过地面缝隙嵌条（1秒内）。 <p>当经过短毛地毯时，EB7可能会自动在地板/地毯模式频繁切换，从而噪声过大。</p> <ul style="list-style-type: none"> - 请使用个性化模式设置。
线条或毛发可能缠住了刷轴	<p>毛发或线条可能缠住了EB7深层清洁动力刷的刷轴。</p> <ul style="list-style-type: none"> - 检查和清洁 [▶ 10]。 - 如有必要，还要去除驱动杆上的线条、毛发或纤维。
EB7吸尘方式不正确	<p>EB7深层清洁动力刷的吸尘通道可能已堵塞。</p> <ul style="list-style-type: none"> - 打开EB7深层清洁动力刷底部的检修盖 (1)。 - 取出堵塞物。 - 如有必要，选择合适的工具取出堵塞物（如钩针，螺丝刀）。 - 重新插入检修盖 (1)。 <p>滤尘袋可能已满。</p> <ul style="list-style-type: none"> - 更换滤尘袋。 

故障	可能的原因和排除方法
运行时难以推动	设置的吸力等级可能过高。 - 请将吸力等级调低。
更换刷轴后，设备停止工作	可能没有正确安装刷轴。 - 如何正确更换刷轴 [▶ 11] 。 EB7 深层清洁动力刷可能未与 VK7 直立式无线吸尘器正确连接。 - 请检查 EB7 深层清洁动力刷的接口是否和主机正确连接。
自动模式不工作	可能刷轴脏污。 - 清洁刷轴 [▶ 10] 。 可能未使用 Kobold 原厂附件。 - 仅请使用 Kobold 原厂刷轴。 可能没有正确安装刷轴。 - 更换刷轴 [▶ 11] 。
前部或后部密封条已损坏	前部密封条已损坏。 - EB7 深层清洁动力刷需进行维修。 后部密封条已损坏。 - 请订购一个新的后部密封条。 - 更换后部密封条 [▶ 11] 。